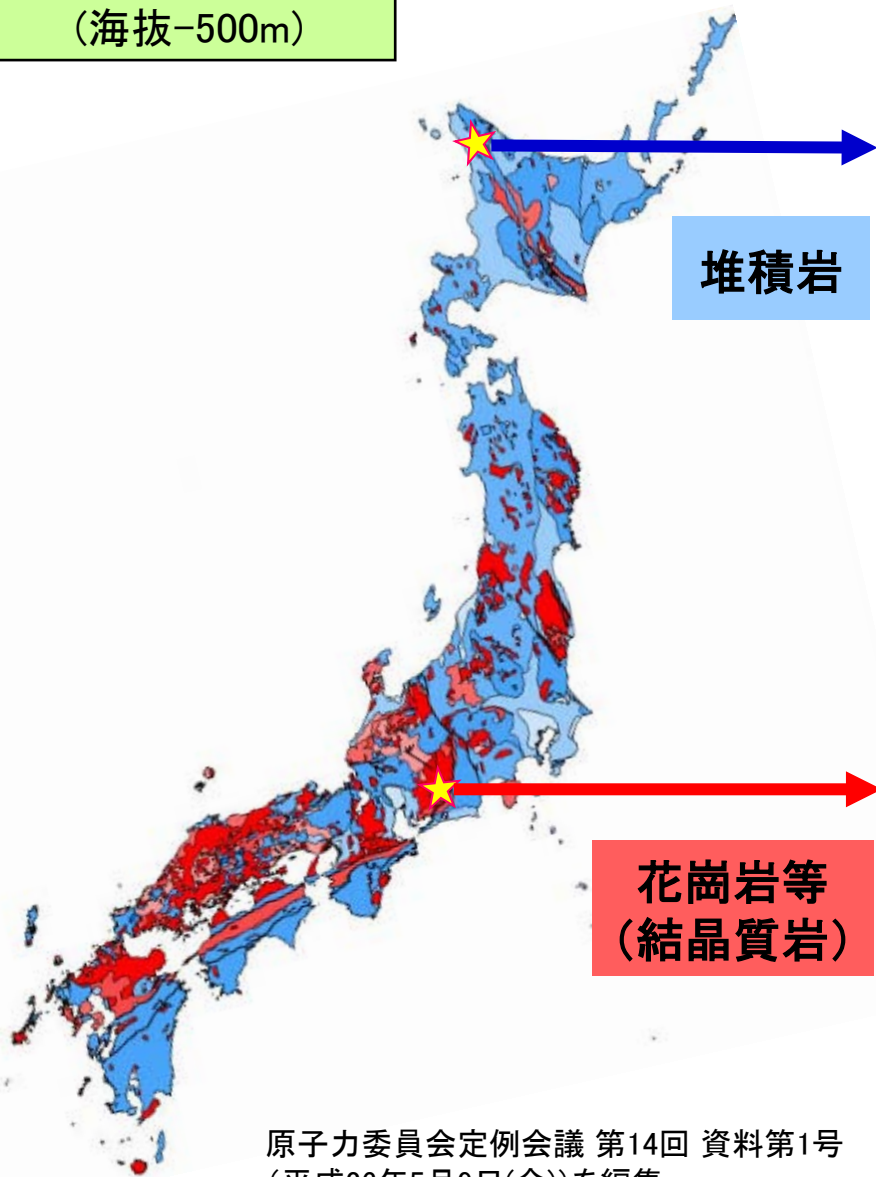


# 日本を代表する2つの岩石の種類と地下研究施設



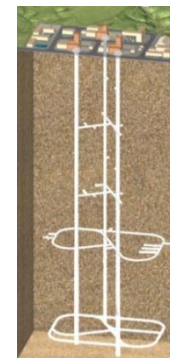
日本の地質の分布  
(海拔-500m)



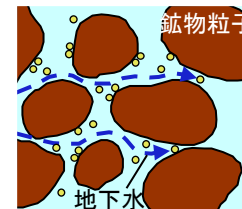
堆積岩

花崗岩等  
(結晶質岩)

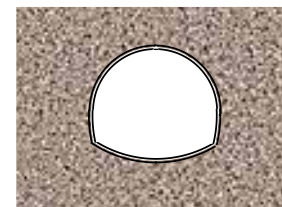
## 幌延深地層研究所 (北海道幌延町)



(イメージ図)

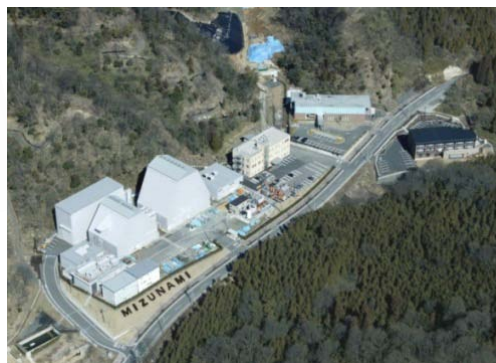


地下水は主に岩石中の  
鉱物粒子の隙間を移動

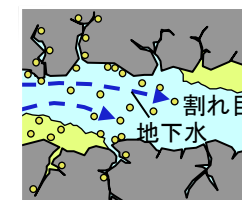


岩石は比較的柔らかい

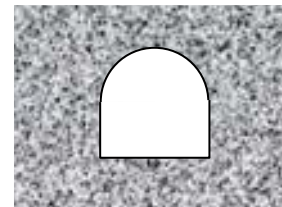
## 瑞浪超深地層研究所 (岐阜県瑞浪市)



(イメージ図)



地下水は岩石中の  
割れ目を移動



岩石は比較的固い