

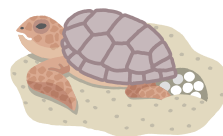
海泉村
①-1

小さな島で、どこへ行くにも港から近い



海泉村
①-2

ウミガメが産卵に来る場所として有名



海泉村
①-3

隆起が激しく、独特の景色が撮影スポットとして有名



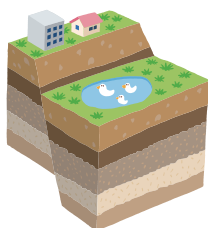
海泉村
①-4

周辺の海はホエールウォッチングができる



海泉村
①-5

大きな活断層が見つかった



海泉村
①-6

地下の地盤を調べたら、非常に硬かった



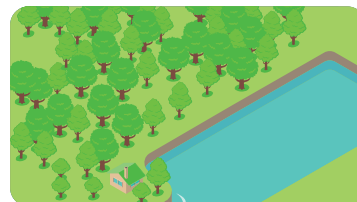
海泉村
①-7

地下水の水質は中性



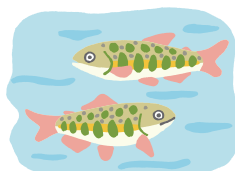
水森町
②-1

大きな湖があり、陸地が少ない



水森町
②-2

湖でとれる魚が特産品



水森町
②-3

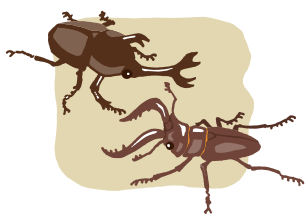
地下水の量が非常に多い





水森町
②-4

大型のカブトムシや
クワガタムシがよく見つかる



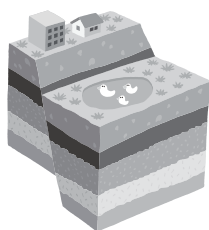
水森町
②-5

地下水の水質は中性



水森町
②-6

活断層は見つからなかった



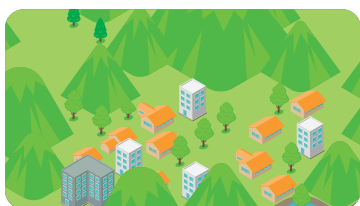
水森町
②-7

地下の地盤を調べたら、
非常に硬かった



山ノ中市
③-1

山に囲まれ、市外へ
行くには山道しかない



山ノ中市
③-2

特産品のりんごが
全国的に有名



山ノ中市
③-3

山崩れが繰り返し
起こっている



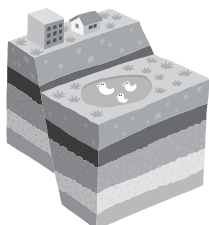
山ノ中市
③-4

戦国時代の山城跡が
多く残っている



山ノ中市
③-5

活断層は見つからなかった



山ノ中市
③-6

地下水の性質は中性





山ノ中市
③-7

地下の地盤を調べたら、
非常に硬かった



化石村
④-1

村はずれに火山がある



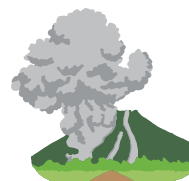
化石村
④-2

草食恐竜の化石が
よく見つかった



化石村
④-3

江戸時代の噴火による
火砕流の跡が残っている



化石村
④-4

金や銀の鉱石がとれる



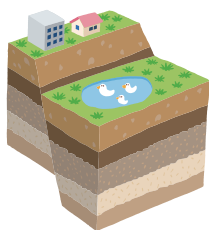
化石村
④-5

地下水の水質は酸性



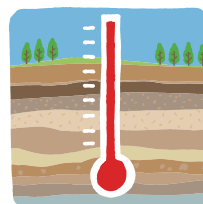
化石村
④-6

大きな活断層が見つかった



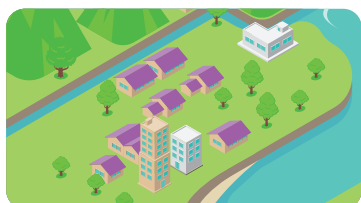
化石村
④-7

地下の温度が非常に高い



川近町
⑤-1

川の河口近辺にあり、
町の半分は三角洲の中にある



川近町
⑤-2

田んぼが多く、
米の生産量が多い





川近町
⑤-3

繰り返し洪水の
被害にあっている



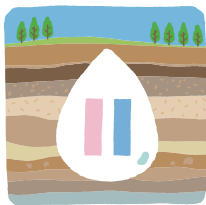
川近町
⑤-4

きれいな湧水と米を
使った日本酒が有名



川近町
⑤-5

地下水の水質は中性



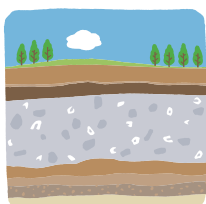
川近町
⑤-6

地下の地盤を調べたら、
軟弱な(柔らかい)ものだった



川近町
⑤-7

地下から大きな
石炭層が見つかった



大港市
⑥-1

大型船が停泊できる港がある



大港市
⑥-2

工業地域であり、
たくさんの工場がある



大港市
⑥-3

過去に津波の被害を
受けたことがある



大港市
⑥-4

土地の大部分は埋め立て地



大港市
⑥-5

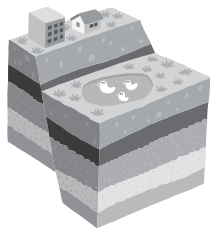
何度となく
地震の被害にあっている





大港市
⑥-6

活断層は見つからなかった



大港市
⑥-7

地下の温度は
特に高くなかった

